

Grösse S-M

**Einkaufszettel:** LANG YARNS „SETA TWEED“, 75% Seide, 25% Baumwolle, LL 100m/25g, 10 Kn Orange 0059, 1 Paar Stricknd Nr. 3,5 und Rundstricknd Nr. 3,5.

**Glatt rechts (Nd 3,5):** Hinr re, Rückr li

**Kraus rechts (Nd 3,5):** Blende: Anschlag 11 M und sogleich glatt re str. Bei Gesamtl von 120 cm alle M locker abk.

**Grundmuster (Nd 3,5):**

Gemäss Schema. In den Rückr alle M und U li str.

**Volantmuster (Nd 3,5):** An Rücken und Vorderteilen: Mit der Rundstricknd 142 M auff und 1 Rückr li M str. Dann für das Volant 36 R im Volantm **A** str; in den Rückr die M str, wie sie erscheinen bzw. wie in der Zeichenerklärung beschrieben. In der 37. R alle M locker abk.

**Maschenprobe (Nd 3,5):** 18 M und 26 R = 10 x 10 cm

## Strick Rezept

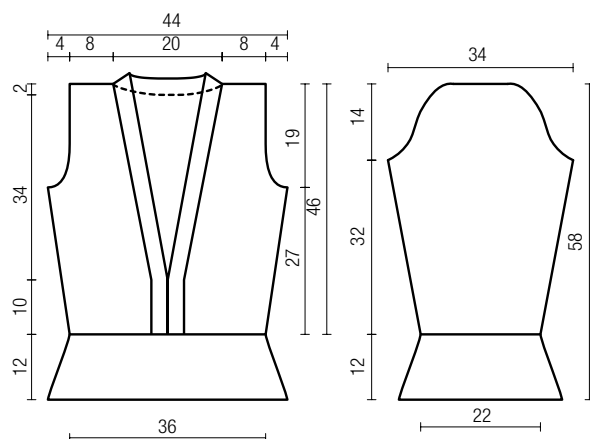
**Rückenteil:** Anschlag 65 M mit Nd 3,5 und 1 Rückr li str. Weiter im Grundm str und gleichzeitig für die seitl Schrägung beids in jeder 10. R 7x1 M aufn (= 79 M). Bei Gesamtl von 27 cm für die Armeinschnitte beids je 3 M abk, weiter in jeder 2. R 1x2 und 2x1 M abk (= 65 M). Bei Gesamtl von 44 cm für den hint Halsausschnitt die mittl 25 M abk und beids an den Ausschnittkanten noch 1x5 M abk. Bei Gesamtl von 46 cm die restl je 15 Schulterm locker abk.

**Rechtes Vorderteil:** Anschlag 30 M mit Nd 3,5 und 1 Rückr li str. Weiter im Grundm str (Rdm, 2 M re, 1 U, 2 M re zusstr, ...). Die seitl Schrägung und den Armeinschnitt an der **li** Kante wie bei Rücken str. Bei Gesamtl von 10 cm am **re** Rand für die vord Schrägung in jeder 6. R 15x1 M abn. Bei Gesamtl von 46 cm die restl 15 Schulterm locker abk.

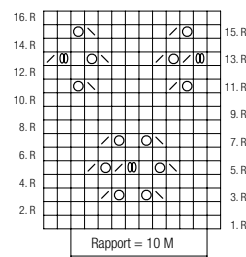
**Linkes Vorderteil:** Genau gegengleich str.

**Ärmel:** Anschlag 78 M mit Nd 3,5 und für das Volant 12 cm im Volant B str (= 36 R). Nun liegen noch 42 M auf der Nd. Weiter im Grundm str, dabei in der 1. Hinr verteilt 3 M aufn (= 45 M). Gleichzeitig für die Ärmelschrägung beids in jeder 8. R 8x1 M aufn (= die aufgenommenen M stets ins Muster einfügen). Bei Gesamtl von 44 cm für die Armkuhle beids je 3 M abk, weiter in jeder 2. R 1x2, 15x1, und 1x3 M abk. Bei Gesamtl von 58 cm die restl 15 M locker abk.

**Letzter Schliff:** Teile vorsichtig in die Form spannen, mit feuchtem Tuch belegen, trocknen lassen und die Nähte locker schliessen. Die Kraus-re-Blende an die Vorderteilkanten und den hint Halsausschnitt nähen. Mit der Rundstricknd aus den Anschlagkanten von Rücken- und Vorderteilen 142 M auff und 36 R im Volant **A** str. Fertig! Viel Freude am Gestrickten!



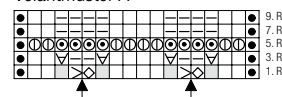
Schema



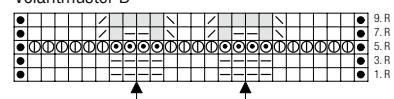
Rapport = 10 M

- = Hinr: 1 M re, Rückr: 1 M li
- = 1 Umschlag
- ▤ = 2 M re zusammenstr
- ▥ = 2 M re überzogen zusammenstr
- ⊞ = 2 U; einen der 2 U in der folg R von der Nd fallen lassen

Volantmuster A



Volantmuster B



- = Rdm
- = 1 M re
- ▤ = 1 M li
- ▥ = keine M, dient nur der zeichnerischen Darstellung und wird beim str übergangen
- ▦ = 2 M re zusammenstr
- ▧ = 2 M re überzogen zusammenstr: 1 M re abh, 1 M re str, die abgeh M darüberziehen
- ⊞ = 1 U auf Nd nehmen, 1 M re str. In den Rückr den U fallen lassen und die M li str
- ⊟ = 1 U auf Nd nehmen, 1 M li str. In den Rückr den U fallen lassen und die M re str
- ▨ = 1 M li verschränkt aus dem Querfaden zunehmen
- ▩ = 1 M li verschränkt und 1 M li aus dem Querfaden herausstr

www.annika-stricken.ch

