

Grösse 36-38 / 40-42

Material: PRO LANA „MERINO PUR 90“, 100% Merino fein superwash, LL 90m/50g, 8/10 Kn Jeans 45, 1 Paar Stricknd Nr 4,5, 1 Rundstricknd Nr 4.

Glatt rechts (Nd 4,5): Hinr re, Rückr li

Bündchenmuster (Nd 4,5):

1 M re, 1 M li im Wechsel, Rückr deckend str

Muster I (Nd 4,5):

1. R: Rdm, *1 M re, 2 M li, 3 M re, 2 M li*, von* zu* wdh.
2. und jede weitere Rückr die M str, wie sie erscheinen.
3. R: Rdm, *1 M re, 2 M li, durch die 1. re M zuerst die 2. M re str und auf die li Nd nehmen, dann die 3. M durch die 1. M re abstricken und zuletzt die 1. M re str, 2 M li*, von* zu* wdh. Nach 30 R noch 4 R Kraus re str.

Muster II (Nd 4,5): 1. R: Rdm, *5 M re, 5 M li*, von* zu* wdh. 2. und jede weitere Rückr deckend str. Nach 6 R (in der 7. R) das Muster verschieben. 7. R: Rdm, *5 M li, 5 M re*, von* zu* wdh. Das Muster immer nach 6 R wieder verschieben. Nach 30 R noch 4 R Kraus re str.

Muster III (Nd 4,5): Rdm, *1 M re, 1 M li*, von* zu* wdh. Rückr deckend str. Nach 4 R 2 R glatt re str. Diese 6 R stets wdh. Nach 30 R noch 4 R Kraus re str.

Maschenprobe (Nd 4,5): 20 M und 28 R = 10 x 10 cm

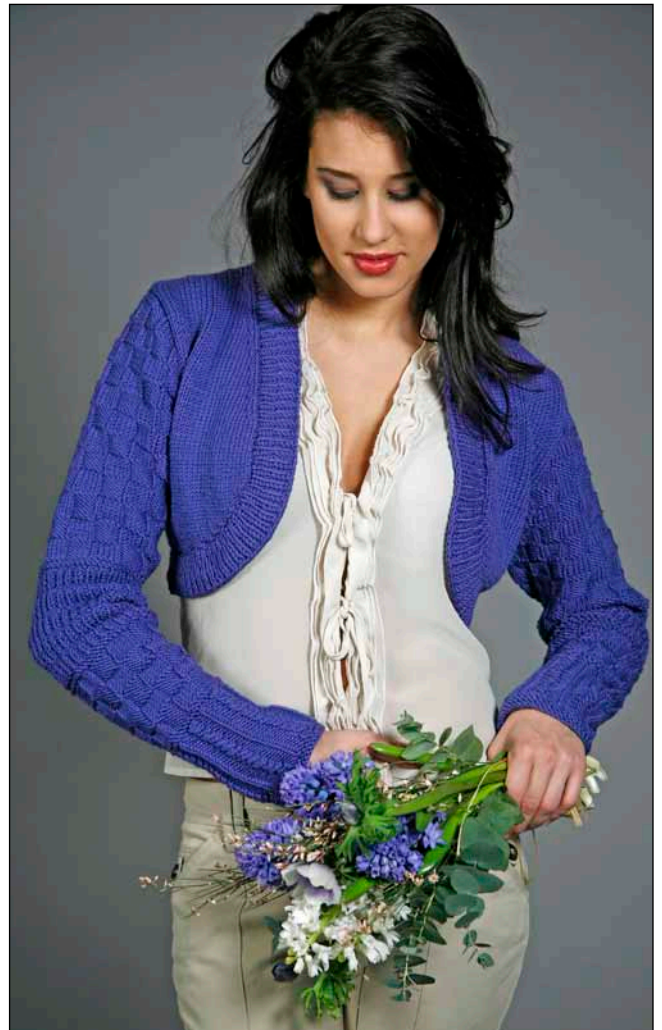
Anleitung

Rückenteil: Anschlag 84/90 M mit Nd 4,5 in Eisblau und die 1. Rück li str. Weiter glatt re str und gleichzeitig für die Seitenschrägung beids innerhalb der Rdm 4x in jeder 6. R 1 M aufn (= 92/98 M). Bei Gesamtl von 10 cm für die Armeinschnitte beids in jeder 2. R 1x3, 2x2 und 3x1 M abn (= 72/78M). Bei Gesamtl von 30/32 cm für die Schulterschrägung beids in jeder 2. R 2x7 und 1x8 M / 2x8 und 1x9 M abk. Gleichzeitig mit der 1. Schulterabnahme für den Halsausschnitt die mittl 24 M abk und in jeder 2. R an den Ausschnittkanten noch 1x2 M abk.

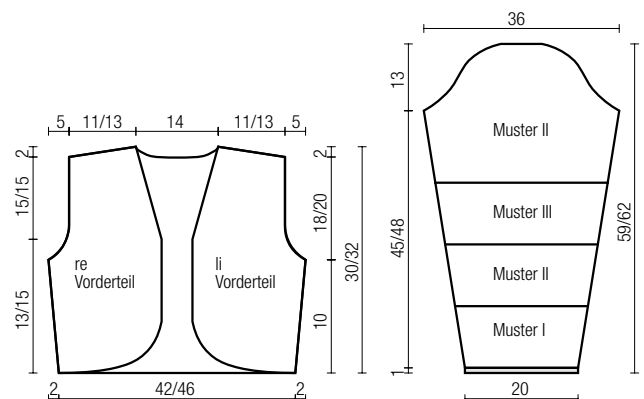
Linkes Vorderteil: Anschlag 20/23 M und 1 Rückr li str. Weiter glatt re str, dabei an der li Arbeitskante für die untere Rundung in jeder 2. R 1x5, 1x3, 3x2 und 4x1 M neu dazu anschlagen. Zugleich an der re Arbeitskante die Seitenschrägung und Armeinschnitt wie beim Rückenteil str (= 42/45 M). Bei einer Gesamtlänge von 13/15 cm für die Ausschnittschrägung an der li Arbeitskante 1x1 M, dann in jeder 4. R noch 9x1/10x1 M abnehmen; dafür bis 4 M vor Ende der R str, dann 2 M re zusammenstr, 1 M re, Rdm. In 30/32 cm Höhe die Schulter wie beim Rückenteil str.

Rechtes Vorderteil: Genau gegengleich str. Für die Ausschnittschrägung Rdm und 1 M re str, dann 1 M re abh, 1 M re str, die abgehobene M überziehen.

Ärmel: Anschlag 43 M mit Nd 4,5 und 3 R kraus re str. Weiter (= Hinr) im Muster I, II und III str. Nach dem Muster I in der 1. R der 4 R Kraus re, 1 M aufn (= 44 M). Nach dem 3. Muster den Ärmel im Muster II beenden. Gleichzeitig für die Ärmelschrägung beids in jeder 8. R 14x1 M aufn (= 72 M). Bei Gesamtl von 46/49 cm für die Armkugel in jeder 2. R 1x3, 2x2, 14x1, 1x2 und 1x3 M abk. Bei Gesamtl von 59/62 cm die restl 20 M locker abk.



Ausarbeiten: Teile leicht auf die Masse spannen, mit feuchtem Tuch belegen, trocknen lassen und die Nähte schliessen. Für die Blende mit der Rundstricknd aus dem unteren Bolero-Rand, den vord Jackenkanten und dem rückwärtigen Halsausschnitt ca. 294 M aufnehmen und wie folgt str: **1. bis 5. Rd:** 1 M re, 1 M li in Wechsel str. **6. Rd:** *1 M mit U li abh, 1 M li str, ab* wdh. **7. Rd:** *die M mit dem U re zusammenstr, 1 M li str, ab* wdh. **8. bis 13. Rd:** wie die 6. und 7. Rd str. **14. Rd:** wie die 6. Rd str. **15. Rd:** *die M mit dem U re zusammenstr, 1 M mit 1 U li abh, ab*, wdh. **16. Rd:** *1 M mit 1 U li abh, die M mit dem U li zusammenstr, ab*, wdh. Dann die M schön locker abk, dabei die M mit dem U re zusammenstr.



www.annika-stricken.ch

