

Grösse S-M/L-XL

Einkaufszettel: LANG YARNS «VIVIENNE», 95% Schurwolle, 5% Polyamid, LL 90m/50g, 9/11 Kn Blau 0034, je 1 Paar Stricknd, 1 lange und 1 kurze Rundstricknd Nr. 6, 1 Häkelnd Nr. 5 und 2 Knöpfe.

Bündchenmuster (Nd 6): 2 M re, 2 M li im Wechsel. In Rückr die M str, wie sie erscheinen. In Rd = 2 M re, 2 M li im Wechsel

Grundmuster (Nd 6): gemäss Schema

Maschenprobe: (Nd 6): 20 M und 26 R = 10 x 10 cm

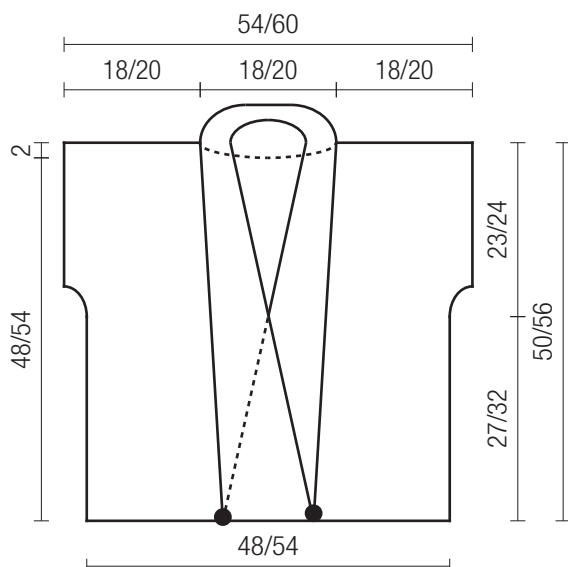
Strick Rezept

Rückenteil: Anschlag 95/109 M und sogleich im Grundm str. Bei Gesamtl von 27/32 cm für die Ärmelerweiterung beids in jeder 2. R 1x3 und 2x2 M neu dazu anschl (= 109/123 M). Bei Gesamtl von 48/54 cm für den hint Halsausschnitt die mittl 27/33 M abk und beide Seiten getrennt str, dabei für die Rundung an den Ausschnittkanten in jeder 2. R noch 2x3 M abk. Bei Gesamtl von 50/56 cm die restl je 35/39 Schulterterm locker abk.

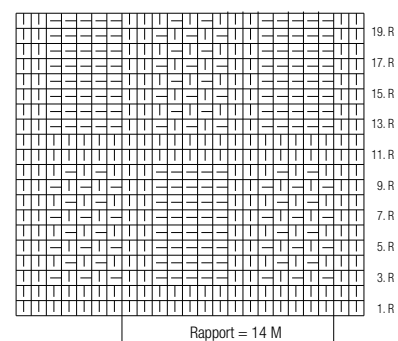
Linkes Vorderteil: Anschlag 38/42 M und sogleich im Grundm str, gleichzeitig an der li Arbeitskante in jeder 12. R 10x1 M abk. Bei Gesamtl von 27/32 cm die Ärmelerweiterung an der re Arbeitskante wie beim Rückenteil str. Bei Gesamtl von 50/56 cm die restl 35/39 M locker abk.

Rechtes Vorderteil: Genau gegengleich zum li Vorderteil str.

Letzter Schliff: Teile in die Form spannen, mit feuchtem Tuch belegen, trocknen lassen und zusnähen.
Verschlussblende: aus den Vorderteilen und um dem Halsausschnitt ca. 240/258 M auff und 12 cm im Bündchenm str, dann im Muster abk. **Armbanden:** Mit der Rundstricknd ca. 84/90 M auff und in Rd 4 cm im Bündchenm str, dann alle M locker abk. Je 1 Knöpföse am Anfang/Ende der Blende einarbeiten, Knöpfe annähen.



Schema



- = 1 M glatt re: Hinr re, Rückr li
- = 1 M glatt li: Hinr li, Rückr re

www.annika-stricken.ch

