

Grösse S-M/L

Einkaufszettel: LANG YARNS "MOINA", 14% Seide, 54% Viskose, 32% Polyamid, LL 190m/50g, 6/7 Kn Chillirod 0060, je 1 Paar Stricknd Nr. 3,5 und 4 und Rundstricknd Nr. 4.

Bündchenmuster (Nd 3,5): In Hinr 2 M re, 2 M li im Wechsel. In Rückr die M str, wie sie erscheinen.

- **Grundmuster (Nd 4): Noppenmuster:** Gemäss Strickschema str. Die Zahlen li aussen bezeichnen die Rückr, die Zahlen re aussen die Hinr. In der Breite die R mit den M vor dem Pfeil b beginnen, dabei in 1. R wie gezeichnet 1 M zunehmen, den MS zwischen Pfeil b und a 13x/15x str, enden mit den M nach Pfeil a. In der Höhe die 1. – 15. R 1x str, dann die 4. – 15. R stets wdh.

Glatt rechts (Nd 4): In Runden: alle M und Rd re str.

Maschenprobe (Nd 4):

im Noppenm: 24 M und 36 R = 10 x 10 cm

Strick Rezept

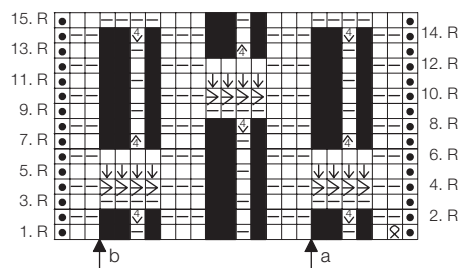
Rückenteil: Anschlag 110/126 M mit Nd 3,5 und 5 R im Bündchenm str, dabei in der letzten Rückr 1 M aufn (= 111/127 M). Weiter (= Hinr) im Grundm str. Bei Gesamtl von 30/34 cm für die angestrickten Ärmel beids in jeder 2. R 12x je 2 M aufn, weiter in der folg. 2. R noch 1x6 M aufn (= 171/187 M). Bei Gesamtl von 50/56 cm für den hint Halsausschnitt die mittl 31/39 M abk und beide Seiten getrennt str. Dabei für Ausschnitttrundung an den Kanten in jeder 2. R noch 2x6 M abk. Bei Gesamtl von 52/58 cm die restl je 58/62 M locker abk.

Vorderteil: Gleich wie Rücken str, jedoch für den vord Halsausschnitt bei Gesamtl von 41/49 cm die mittl 21/29 M abk und für die Rundung an den Ausschnittkanten in jeder 2. R noch 1x4, 1x3, 3x2 und 4x1 M abk. Bei Gesamtl von 52/58 cm die restl je 58/62 Schulterm locker abk.

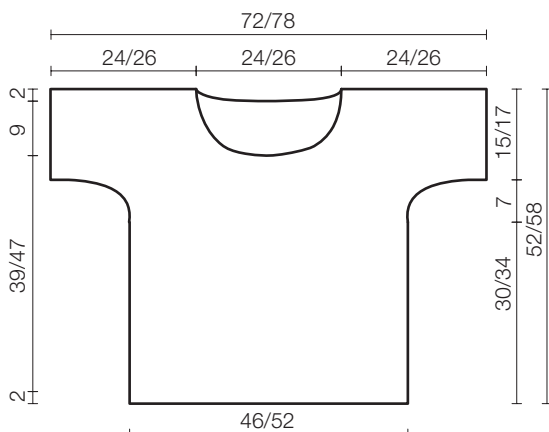
Letzter Schliff: Teile locker in Form spannen, mit feuchtem Tuch belegen, trocknen lassen und die Nähte schliessen. Aus den Halsausschnittkanten mit der Rundstricknd ca. 114/130 M auff und in Runden glatt re str, nach 3 cm (14 Rd) locker abk. Für die Armausschnitte je 60/74 M auff und ebenso 10 Rd str, abk.



Strickschema



- ◼ = 1 Rdm
- = 1 M re
- ▬ = 1 M li
- ▮ = 1 M re verschr aus dem M-Querdraht herausstr
- ▯ = 1 M li, dabei den U fallen lassen
- ⊠ = aus 1 M 4 M herausstr: 1 M re, 1 M li, 1 M re, 1 M li
- ⊡ = 4 M li zusstr
- = keine M
- ▨ = 1 M li str und 1 U auf die Nd nehmen



www.annika-stricken.ch

www.annika-stricken.ch

