

Grösse 36-38

Einkaufszettel: RPO LANA „SOFTSTAR GLANZ“, 50% Wolle, 50% Polyamid, LL 250m/50g, 5 Kn Brombeer 37, 1 Paar Stricknd Nr. 4 und 1 Rundstricknd Nr. 4.

Lochmuster 1 (Nd 4): Nach Strickschrift 1. Es sind nur die Hinr gezeichnet. In den Rückr die M str, wie sie erscheinen, die U li str. Das Muster 1x in der Höhe str.

Lochmuster 2 (Nd 4): Nach Strickschrift 2. Es sind nur die Hinr gezeichnet. In den Rückr die M und U li str. Die 1. – 9. R total 3x arb.

Lochmuster 3 (Nd 4): In den re Rippen wie folgt str: **1. R:** 3 M re, 2 M re zusstr, 1 U. **2. + jede weitere Rückr:** die M und U li str. **3. R:** 2 M re, 2 M re zusstr, U, 1 M re. **5. R:** 1 M re, 2 M re zusstr, U, 2 M re. **7. R:** 2 M re zusstr, U, 3 M re.

Lochmuster 4 (Nd 4): Nach Strickschrift 4. Es sind nur die Hinr gezeichnet. In den Rückr die M und U li str. Die 1. – 4. R total 5x str.

Grundmuster (Nd 4): Rdm,*1 M li, 5 M re, ab*, stets wdh, 1 M li, Rdm

Glatt links (Nd 4): Hinr li, Rückr re

Kraus rechts (Nd 4): Hinr re, Rückr re

Maschenprobe (Nd 4,5):

Im Grundmuster: 21 M und 32 R = 10 x 10 cm

Strick Rezept

Rückenteil: Anschlag 87 M mit Nd 4 und 2 R re str. Weiter im Lochm 1 die 1.-23. R str. Dann 2 R glatt li str. Weiter im Lochm 2 str und die 1.-9. R 3x str. Weiter im Grundm str. Bei Gesamtl von 27 cm 7 R hoch das Lochm 3 str. Dann 2 R glatt li. Danach im Lochm 4 wie beschrieben str. Nun das Teil im Grundm beenden. **Gleichzeitig** bei Gesamtl von 40 cm für die **Ärmelschnitte** beids je 3 M abk, weiter in jeder 2. R noch 1x2 und 2x1 M abk. Bei Gesamtl von 58 cm für den **hint Halsausschnitt** die mittl 17 M abk und beide Seiten getrennt str, dabei für die **Rundung** an den Ausschnittkanten in jeder 2. R noch 2x5 M abk. Bei Gesamtl von 60 cm die restl je 18 Schulterm locker abk.

Rechtes Vorderteil: Gleich wie Rückenteil str, jedoch bei Gesamtl von 21 cm für die **Ausschnittschräge** am **re** Rand in jeder 2. R 1x4, 1x3, 1x2 und 53x1 M abk. Den **Ärmelschnitt** an der **li** Kante wie bei Rückenteil str. Bei Gesamtl von 60 cm die restl 18 Schulterm locker abk.

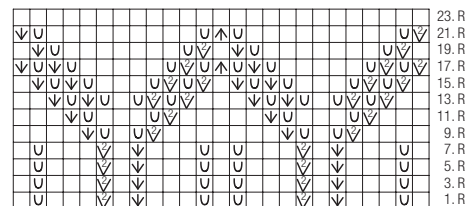
Linkes Vorderteil: Gegengleich str.

Ärmel: Anschlag 51 M mit Nd 4 und 2 R re str. Weiter die ersten beiden Muster wie bei Rücken str, dann im Grundmuster str. **Gleichzeitig** für die **Ärmelschrägung** beids in jeder 12. R 10x1 M aufn (= 71 M). Bei Gesamtl von 27 cm 1x das Lochm 3 (= 1.-8. R) str, dann den Ärmel im Grundm beenden. Bei Gesamtl von 42 cm für die **Armkuhle** beids je 3 M abk, weiter in jeder 2. R noch 1x2 und 24x1 M abk. Bei Gesamtl von 56 cm die restl 13 M locker abk.

Letzter Schliff: Teile behutsam in die Form spannen, mit feuchtem Tuch belegen, trocknen lassen und die Nähte mit einem feinen Wollfaden locker zus.nähen. Dabei zwischen Rückenteil und re Vorderteil auf Höhe 21cm eine kleine Öffnung (3cm) für den Durchzug des Bündels bestehen lassen. Mit der Rundstricknd um die vord Blenden und um den hint Halsausschnitt herum ca. 210 M auff und 2 R re str, in der 3. R alle M locker abk. Am re und li Vorderteil an der Kante je 7 M auff und ca. 90 cm Kraus re str, dann alle M locker abk. **Bündel (2x str):** An die vord Spitze (just bei Beginn der Ausschnittschrägung) mit Nd 3,5 je 6 M auff und 77 cm lang einen Bündel str, bei 77 cm Länge alle M abk. Fertig! Viel Freude am modischen Strickteil!

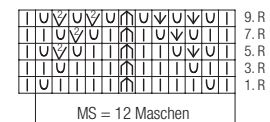


Strickschrift 1



- = 1 M re □ = 1 M li
- U = 1 Umschlag
- ☒ = 2 M re zusammenstr
- ☑ = 1 Überzug: 1 M re abh, 1 M re str und die abgeh M darüberziehen
- ☒ = 2 M zus re abh, 1 M re str und die abgeh M überziehen

Strickschrift 2

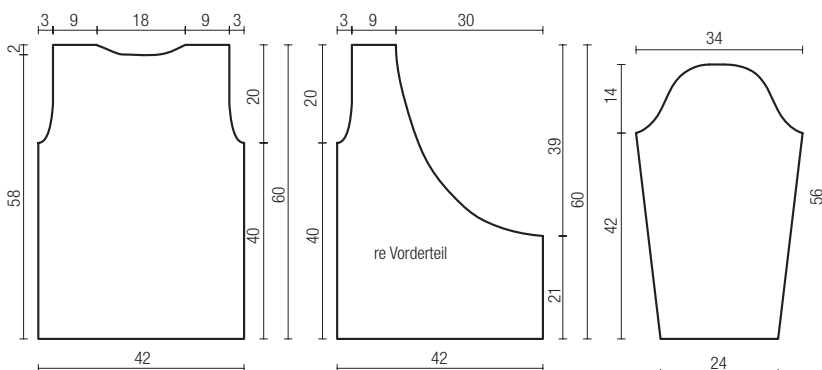


- = 1 M re □ = 1 M li
- U = 1 Umschlag
- ☒ = 2 M re zusammenstr
- ☑ = 1 Überzug: 1 M re abh, 1 M re str und die abgeh M darüberziehen
- ☒ = 1 M re abh, 2 M re zusstr, dann die abgeh M darüberziehen

Strickschrift 4



- = 1 Rdm
- = 1 M re
- U = 1 Umschlag
- ☒ = 2 M re zusammenstr
- ☑ = 1 überzogenes Abnehmen



www.annika-stricken.ch

www.annika-stricken.ch

