

Grösse 38-40

Einkaufszettel:

LANG YARNS „SETA“, 100% Seide, LL 120m/50g, 7 Kn Beige 0026, 1 Paar Stricknd Nr. 3,5 und 1 Häkelnd Nr. 3.

Strukturmuster (Nd 3,5):

Über 10 M nach Schema str. Es sind nur die Hinr gezeichnet. In den Rückr die M str, wie sie erscheinen. Die 1.-20. R stets wdh.

Maschenprobe (Nd 3,5):

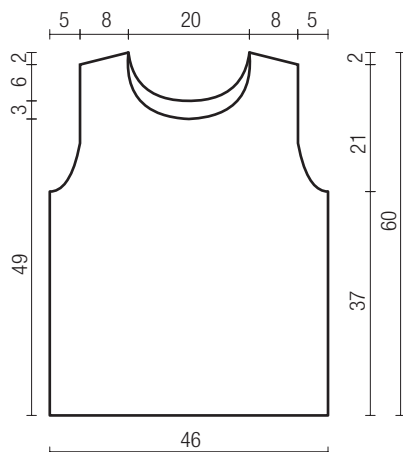
22 M und 38 R = 10 x 10 cm

StrickRezept

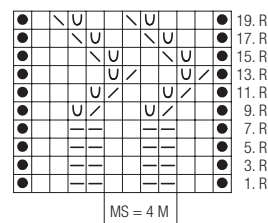
Rückenteil: Anschlag 100 M mit Nd 3,5 und sogleich zwischen den Rdm im Strukturmuster str. Bei Gesamtl von 37 cm für die Armeinschnitte beids je 4 M abk, weiter in jeder 2. R noch 1x3, 1x2 und 3x1 M abk (= 76 M). Bei Gesamtl von 52 cm für den hint Halsausschnitt die mittl 10 M abk und beide Seiten getrennt str. Dabei für die Rundung an den Ausschnittkanten in jeder 2. R noch 1x3, 3x2 und 7x1 M abk. Bei Gesamtl von 58 cm für die Schulterschrägung beids an den äusseren Kanten in jeder 2. R 2x6 und 1x5 M abk (= Gesamtl 60 cm).

Vorderteil: Gleich wie Rücken str, jedoch für den vord Halsausschnitt bei Gesamtl von 49 cm die mittl 8 M abk und beide Seiten getrennt str, dabei für die Rundung in jeder 2. R noch 1x3, 2x2 und 10x1 M abk. Die Schulterschrägung in gleicher Höhe gleich wie bei Rücken str.

Letzter Schliff: Teile vorsichtig und locker in Form legen, mit feuchtem Tuch belegen, trocknen lassen und die Nähte schliessen. Die Halsrundung und die Armausschnitte mit 1 Rd Krebsm umhäkeln. Fertig! Viel Freude am Luxusteil!



Schema



- = 1 M re
- = 1 M re
- ▢ = 1 M li
- ⊔ = 1 Umschlag
- ⊞ = 2 M re zusstr
- ⊞ = 2 M überzogen zusstr: 1 M re abh, 1 M re str und die abgeh M darüberziehen

www.annika-stricken.ch

www.annika-stricken.ch

