

Grösse 36-38

Das Material: LANG YARNS „SIGMA“, 50% Baumwolle, 50% Viskose, LL 100m/50g, 7 Kn Blau 0010, 1 Paar Stricknd Nr. 3,5 und 1 Rundstricknd Nr. 3,5.

Glatt rechts (Nd 3,5): Hinr re, Rückr li

Kraus re (Nd 3,5): Hinr re, Rückr re

Lochmuster (Nd 3,5): Nach Schema str. In den Rückr die M und U li str.

Maschenprobe (Nd 3,5): 22 M und 31 R = 10 x 10 cm

Die Ausführung

Rückenteil: Anschlag 103 M mit Nd 3,5 und 3 R kraus re str. Weiter im Lochmuster nach Schema str. Bei Gesamtl von 7 cm weiter glatt re str. Bei Gesamtl von 29 cm für die Armeinschnitte beids in jeder 2. R 1x5, 1x3, 1x2 und 3x1 M abk. Bei Gesamtl von 48 cm für den hint Halsausschnitt die mittl 21 M abk und beide Seiten getrennt str, dabei an den Ausschnittkanten für die Rundung in jeder 2. R noch 1x5, 1x3 und 2x2 M abk. Bei Gesamtl von 49 cm für die Schulterschräge in jeder 2. R 2x5 und 1x6 M abk.

Vorderteil: Gleich wie Rücken str, jedoch bei Gesamtl von 29 cm für den vord Halsausschnitt die mittl 11 M abk und beide Seiten getrennt str, dabei für die Rundung an den Ausschnittkanten in jeder 2. R 1x5, 1x4, 1x3, 1x2 und 3x1 M abk. Bei Gesamtl von 49 cm die Schulterschräge wie bei Rücken str.

Aermel: Anschlag 61 M mit Nd 3,5 und 3 R kraus re str. Weiter im Lochmuster nach Schema str. Bei Gesamtl von 5 cm weiter glatt re str. Gleichzeitig für die Aermelschrägung beids in jeder 4. R 4x1 M aufn (= 69 M). Bei Gesamtl von 11 cm für die Armkugel beids in jeder 2. R 1x5, 1x3, 1x2 und 7x1 M, weiter in jeder 4. R 5x1 M und in der folg 2. R noch 1x2 M abk. Bei Gesamtl von 25 cm die restl 21 M locker abk.

Die Fertigstellung: Teil gut auf die Masse spannen, mit feuchtem Tuch belegen, trocknen lassen und alle Nähte schliessen. Mit der Rundstricknd aus dem Halsausschnitt ca. 150 M auff und 1 Rd li, 1 Rd re und 1 Rd li str. In der 4. Rd alle M locker re abk.

Frühlingsjupe

Grösse 36-38

Das Material: LANG YARNS „SIGMA“, 50% Baumwolle, 50% Viskose, LL 100m/50g, 7 Kn Blau 0010, 1 lange Rundstricknd Nr. 3,5 sowie Gummiband ca. 90 cm (auf Ihren Taillenumfang abmessen).

Glatt rechts (Nd 3,5): Alle Runden re str

Kraus re (Nd 3,5): In Runden: 1 Rd rechts, 1 Rd link im Wechsel

Lochmuster (Nd 3,5): Nach Schema str. Gerade Runden und die Umschläge re str.

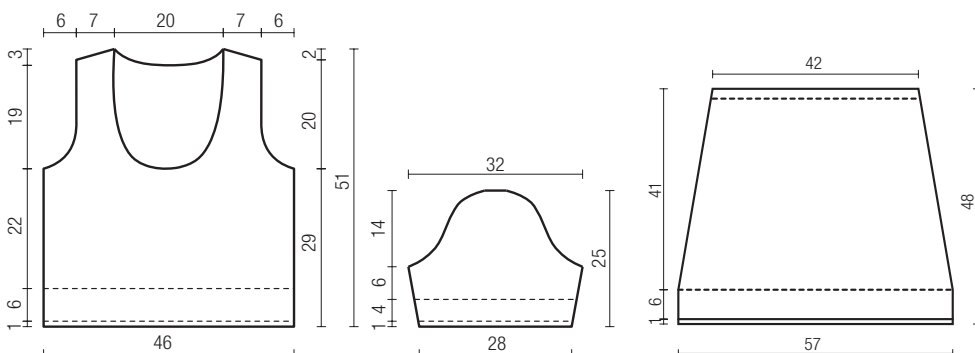
Maschenprobe (Nd 3,5): 22 M und 31 R = 10 x 10 cm



Die Ausführung

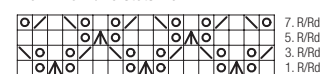
Jupe: Anschlag 250 M mit der Rundstricknd 3,5 und 3 Rd kraus re str. Weiter im Lochmuster nach Schema str. Bei Gesamtl von 7 cm weiter glatt str. In der 1. Rd jede 50. M kennzeichnen. Das 1. Abnehmen in der 14. Rd wie folgt arb. Die 2 M vor der 50. M überzogen Abnehmen (= 1 M re abh, die folgende M re str, dann die abgehobene M darüber ziehen), die 50. M re str, 2 M re zusammenstr. Dieses Abn in der gleichen Rd noch 4x wdh. Dieses Abnehmen noch 6x in jeder 14. Rd wdh (= 180 M). Bei einer Gesamtl von 48 cm 1 Rd li str, dann noch 2 cm glatt re str, dann alle M locker abk. Den Saum auf die li Seite legen, locker annähen, dabei am Ende ein kleines Loch offen lassen. Dort das Gummiband mit Hilfe einer Sicherheitsnadel einziehen, dabei die Taillenweite richten. Das Gummiband zusammenfügen und das Loch zunähen.

Die Fertigstellung: Jupe gut auf die Masse spannen, mit feuchtem Tuch belegen und trocknen lassen.



Schema

Die 1. - 8. R/Rd stets wdh.



Rapport = 6 M

- = 1 M re
- ⊙ = 1 Umschlag
- ⊞ = 2 M re zusammenstr
- ⊞ = 1 überzogenes Abn: 1 M re abh, 1 M re str, dann die abgeh M darüberziehen
- ⊞ = 1 M abh, 2 M re zusammenstr, dann die abgeh M darüberziehen

www.annika-stricken.ch

